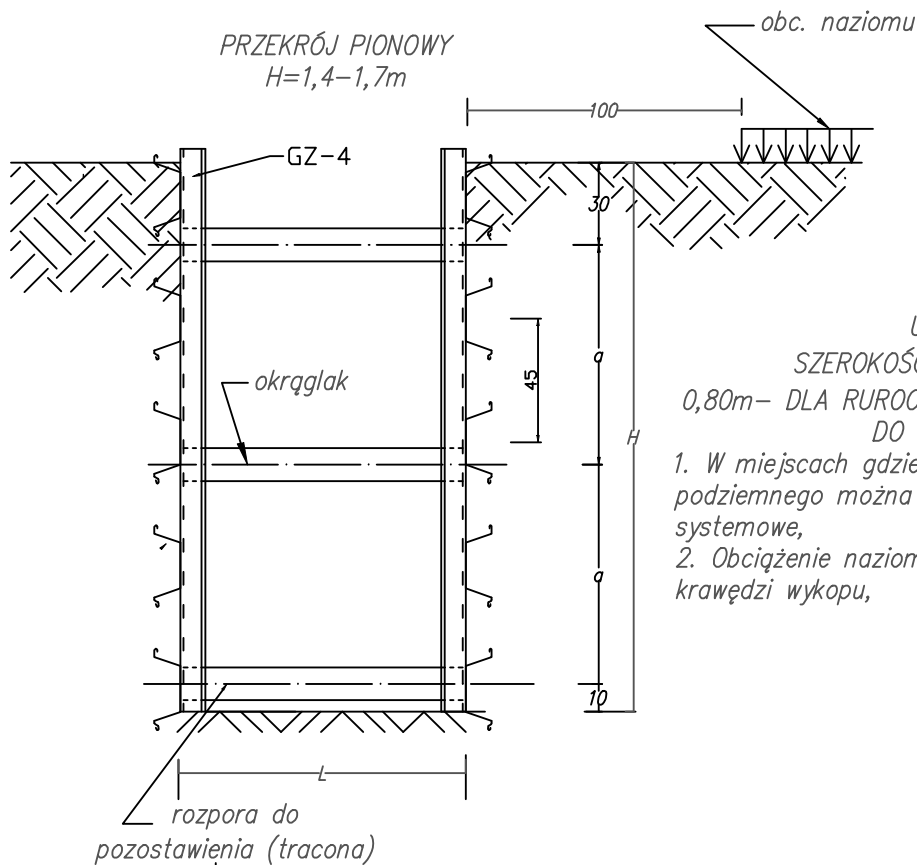


SCHEMAT ZABEZPIECZENIA WYKOPÓW LINIOWYCH

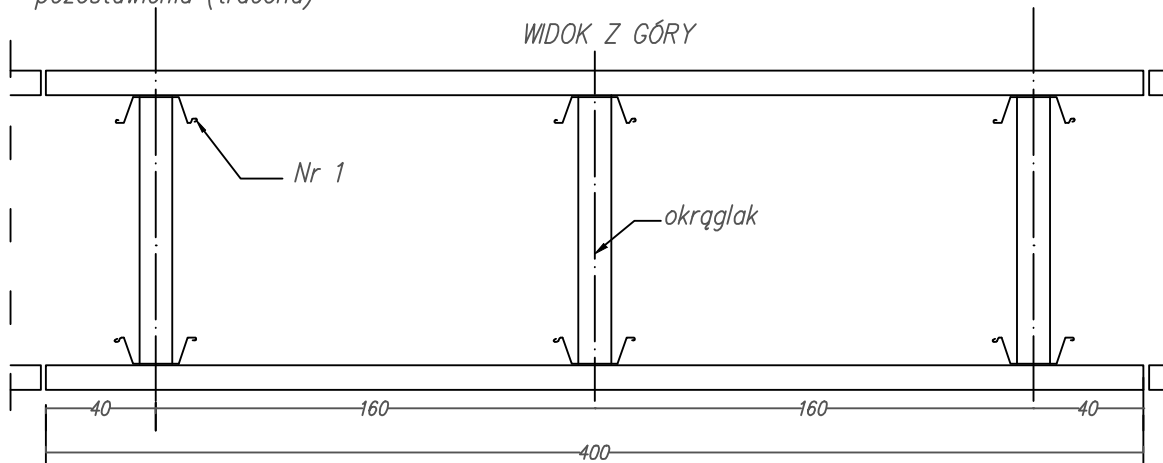


UWAGI:

SZEROKOŚĆ WYKOPÓW- L:

0,80m- DLA RUROCIĄGÓW O ŚREDNICACH
DO DN110

1. W miejscach gdzie jest mało uzbrojenia podziemnego można stosować szalunki systemowe,
2. Obciążenie naziemu min. 1,0 m od krawędzi wykopu,



PRZEDMIOT OPRAWIANIA:

"Budowa Powatowego Magazynu Zarządzania Krzysowego.

Rozbiórka budynków: dydaktyczno-warsztatowego, magazynowego i gospodarczo-garażowego."

ADRES:

Kłobuck, ul. Zamkowa 6, 42-100 Kłobuck, (nieruchomość obejmująca część działki nr ewid. 374/15 oraz działkę 374/3)

INWESTOR:

Powiat Kłobuck, 42-100 Kłobuck ul. Rynek im. Jana Pawła II 13

TYTUŁ RYSUNKU:

schemat zabezpieczenia wykopów liniowych

BRANŻA: SANITARNA

PROJEKTANT: mgr inż. Małgorzata Kolanus	NR UPRAWNIENI: LOD/5238/PWBS/23	PODPIS:
SPRAWDZIŁ: mgr inż. Wojciech Jędrzejczyk	NR UPRAWNIENI: LOD/1795/P00S/11	PODPIS:
ASYSTENT: mgr inż. Martyna Chłgód		

SKALA:

BRANŻA:

sanitarna

FAZA:

projekt techniczny

DATA:

listopad 2025

S04